

REVIZE	03	-	DATUM	-	PROVEDL	-
	02	-		-		-
	01	PRVNÍ VYDÁNÍ		11/2023		Martin Norek
SPŠ A SOU PELHŘIMOV - OPRAVA STŘECHY, UL. RŮŽOVÁ			GENERÁLNÍ PROJEKTANT: Ing. Michal Kot Staré Bříště 54 396 01 Humpolec			
VYPRACOVAL: Martin Norek		ZODPOVĚDNÝ PROJEKTANT: Ing. Michal Kot	HL. INŽENÝR PROJEKTU Ing. Michal Kot	DATUM: 11/2023		
STAVEBNÍK: Kraj Vysočina, Žižkova 1882/57, 586 01 Jihlava				STUPEŇ PD: DSP		
MÍSTO STAVBY: Kraj Vysočina, okres Pelhřimov, město Pelhřimov, ulice Růžová 34/34				FORMÁT: A4		
OBJEKT: SO-01: Budova školy			ČÍSLO ZAKÁZKY: 23-009	ČÍSLO PARÉ:		
ČÁST PROJEKTU: D.1.1 Architektonicko-stavební řešení			MĚŘÍTKO: -			
NÁZEV DOKUMENTU: Tabulka statických sanací			ČÍSLO DOKUMENTU: 1.1.09			

SCHÉMATA A POPISY STATICKÝCH SANACÍ KONSTRUKCE KROVU

SCHÉMATA A POPISY

STATICKÉ SANACE: OBECNÉ PODMÍNKY

- VEŠKERÉ VÝMĚNY A NÁHRADY STÁVAJÍCÍCH PRVKŮ NEBO ČÁSTÍ PRVKŮ ZA NOVÉ BUDOU PROVÁDĚNY AŽ PO ODSTRANĚNÍ SKLADBY STŘECHY TAK, ABY BYLO MOŽNÉ VEŠKERÉ PRVKY ZKONTROLOVAT ZE VŠECH STRAN
- PO ODSTRANĚNÍ STŘEŠNÍ KRYTINY VČETNĚ PRKENNÉHO ZÁKLOPU BUDE NA STAVBU PŘIZVÁN MYKOLOG SPOLEČNĚ SE ZÁSTUPCI PAMÁTKOVÉ PÉČE. NA MÍSTĚ DOJDE K VYHODNOCENÍ STAVU JEDNOTLIVÝCH PRVKŮ PO ROZKRYTÍ A K UPŘESNĚNÍ ROZSAHU PROVÁDĚNÝCH SANACÍ.
- PO VYHODNOCENÍ A STANOVENÍ ROZSAHU CELKOVÝCH NEBO LOKÁLNÍCH VÝMĚN BUDE PŘISTOUPENO K VLASTNÍ REALIZACI, A TO ZA DODRŽENÍ TĚCHTO POSTUPŮ:
 - VŠECHNY SOUVISEJÍCÍ PRVKY KROVU MUSEJÍ BÝT DŮKLADNĚ PODEPŘENY (VÝDŘEVY, SLOUPKY, PŘÍP. HEVER)
 - PRVKY URČENÉ K CELKOVÉMU ODSTRANĚNÍ BUDOU ŠETRNĚ ODSTRANĚNY BEZ DOPADU NA OKOLNÍ PRVKY
 - PRVKY URČENÉ K ČÁSTEČNÉMU ODSTRANĚNÍ BUDOU ODŘÍZMUTY VE VZDÁLENOSTI MIN. 500-1000mm OD VIDITELNÝCH PROJEVŮ NAPADENÍ HNILOBOU, HOUBAMI NEBO HMYZEM. PŘESNÉ MÍSTO BUDE URČENO NA STAVBĚ PŘED PROVEDENÍM ŘEZU. PO PROVEDENÍ ŘEZU BUDE PROVEDENA PROHLÍDKA DŘEVĚNÉHO PROFILU V MÍSTĚ ŘEZU A BUDE-LI PRVEK UVNITŘ ŘEZU VYKAZOVAT NĚJAKÉ ZNÁMKY NAPADENÍ, BUDE ZAŘÍZNUTÍ PROVÁDĚNO AŽ DO CHVÍLE, KDY BUDE PROFIL BEZ POŠKOZENÍ
 - NA PONECHÁVANÉ ČÁSTI PRVKU BUDE NÁSLEDNĚ PROVEDENA PŘÍPRAVA PRO PROVEDENÍ STYKU S NOVÝM NAVAZUJÍCÍM PRVKEM, TJ. VYTVOŘENÍ PLÁTU POTŘEBNÉHO TVARU A ROZMĚRŮ (VIZ PŘÍSLUŠNÉ TYPOVÉ DETAILS)
 - NA MÍSTĚ BUDE DLE PŘESNÝCH ROZMĚRŮ PŘIPRAVEN PRVEK NA DOPLNĚNÍ ZAŘÍZNUTÉHO PRVKU A BUDE PROVEDENA MONTÁŽ, TJ. SPOJENÍ SE STÁVAJÍCÍM PRVKEM, PŘÍP. ULOŽENÍ DO KAPSY VE ZDIVU.
 - V PŘÍPADĚ UKLÁDÁNÍ PRVKU DO ZDIVA BUDE PŘED JEHO OSAZENÍM UPRAVENA STÁVAJÍCÍ KAPSA, TJ. PROVEDENÍ NOVÉHO PODBETONOVÁNÍ, A ZVĚTŠENÍ KAPSY TAK, ABY PO BOCÍCH A NAD TRÁMEM ZŮSTALA MEZERA O ŠÍŘCE MIN. 30mm
 - PO PROVEDENÍ VÝMĚNY VŠECH POŠKOZENÝCH A NAPADENÝCH ČÁSTÍ V DANÉM DETAILU BUDOU ODSTRANĚNY DOČASNÉ PODPĚRY

PŘI PROVÁDĚNÍ PRACÍ BUDOU RESPEKTOVÁNY DOPORUČENÉ POSTUPY VYPLÝVAJÍCÍ Z EXPERTNÍHO POSUDKU:

- V PROSTORU VŠECH PŮDNÍCH PROSTOR BUDE ODSTRANĚN VEŠKERÝ KOMUNÁLNÍ ODPAD A VEŠKERÁ STAVEBNÍ SUŤ
- ZÁROVEŇ BUDE PROVEDENO ODSTRANĚNÍ VŠECH DODATEČNĚ VLOŽENÝCH DŘEVĚNÝCH KONSTRUKCÍ (DĚLICÍ PŘÍČKY APOD.)
- VEŠKERÉ STÁVAJÍCÍ PONECHÁVANÉ PRVKY BUDOU MECHANICKY OČIŠTĚNY A NÁSLEDNĚ OŠETŘENY NÁSTŘIKEM PŘÍPRAVKU S DLOUHODOBÝMI PREVENTIVNÍMI FUNGICIDNÍMI A INSEKTICIDNÍMI ÚČINKY. BUDE POUŽIT BEZBARVÝ NÁSTŘIK (NAPŘ. "LIGNOFIX SUPER") APLIKOVANÝ DVOJNÁSOBNĚ. DŮRAZ V TOMTO OŠETŘENÍ JE NUTNÉ KLÁST PŘEDEVŠÍM NA HORNÍ HRANY KROKVÍ, ÚŽLABNÍCH KROKVÍ A NÁROŽNÍCH KROKVÍ.
- U KONSTRUKČNÍCH PRVKŮ V PATNÍCH ČÁSTECH KROVOVÉ KONSTRUKCE (PATY KROKVÍ) A U KONSTRUKČNÍCH PRVKŮ, KTERÉ JSOU V TRVALÉM STYKU SE ZDIVEM (POZEDNICE, PATY KROKVÍ, ZHLAVÍ VAZNÝCH TRÁMŮ) NEBO V BLÍZKOSTI ZDIVA (VAZBY PODÉL ŠTÍTŮ) NEBO U NICHŽ HROZÍ ZATÉKÁNÍ SRÁŽKOVÉ VODY (NAPŘ. PRVKY V BLÍZKOSTI STŘEŠNÍCH PROSTUPŮ, KOMÍNŮ APOD.), ČI KONDENZACE VODNÍCH PAR, JE NUTNÉ PROVÉST SANACI METODOU NÍZKOTLAKÉ INJEKTÁŽE FUNGICIDU DO PŘEDVRTANÝCH OTVORŮ (OTVORY PRŮMĚRU 6mm, ROZTEČE 200x200mm). PRO OŠETŘENÍ BUDE POUŽIT VÝROBEK, KTERÝ PŘEVÁŽNĚ FUNGICIDNÍ ÚČINKY, NAPŘ. VÝROBEK "DERON PLUS 2"

ČÍSLOVÁNÍ DETAILŮ NA NÁSLEDUJÍCÍCH LISTECH ODPOVÍDÁ ČÍSLOVÁNÍ VE VÝKRESU KROVU A TAKTÉŽ ČÍSLOVÁNÍ V EXPERTNÍM POSUDKU, KTERÝ TVOŘÍ NEDÍLNOU SOUČÁST TÉTO PROJEKTOVÉ DOKUMENTACE

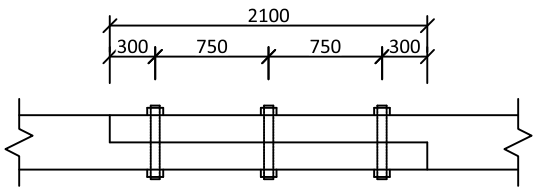
ROZSAH VÝMĚN UVEDENÝ VE SCHÉMATECH V JEDNOTLIVÝCH FOTOGRAFIÍCH JE PŘEDPOKLÁDANÝ MINIMÁLNÍ ROZSAH BEZ REZERVY PRO VYTVOŘENÍ STYKU (PLÁTU)

SCHÉMATA A POPISY STATICKÝCH SANACÍ KONSTRUKCE KROVU

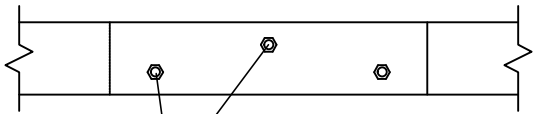
SCHÉMATA A POPISY

STATICKÉ SANACE: TYPOVÉ DETAILS

DETAIL "D1" - NAPOJENÍ KROKVÍ
PŮDORYS

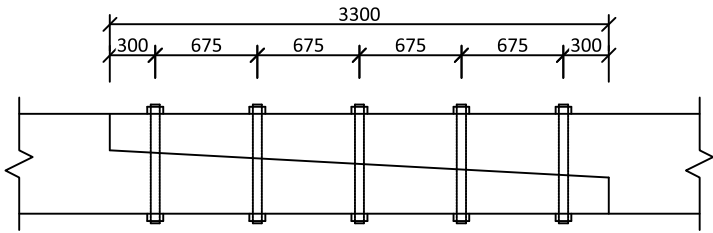


BOČNÍ POHLED

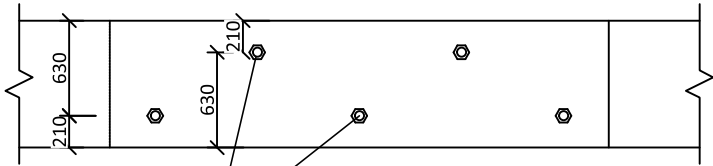


OCELOVÉ SVORNÍKY Ø16mm

DETAIL "D2" - NAPOJENÍ VAZNÝCH TRÁMŮ
PŮDORYS

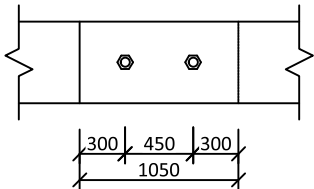


BOČNÍ POHLED

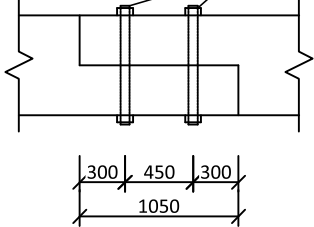


OCELOVÉ SVORNÍKY Ø20mm

DETAIL "D4"
BOČNÍ POHLED



PŮDORYS



OCELOVÉ SVORNÍKY Ø16mm

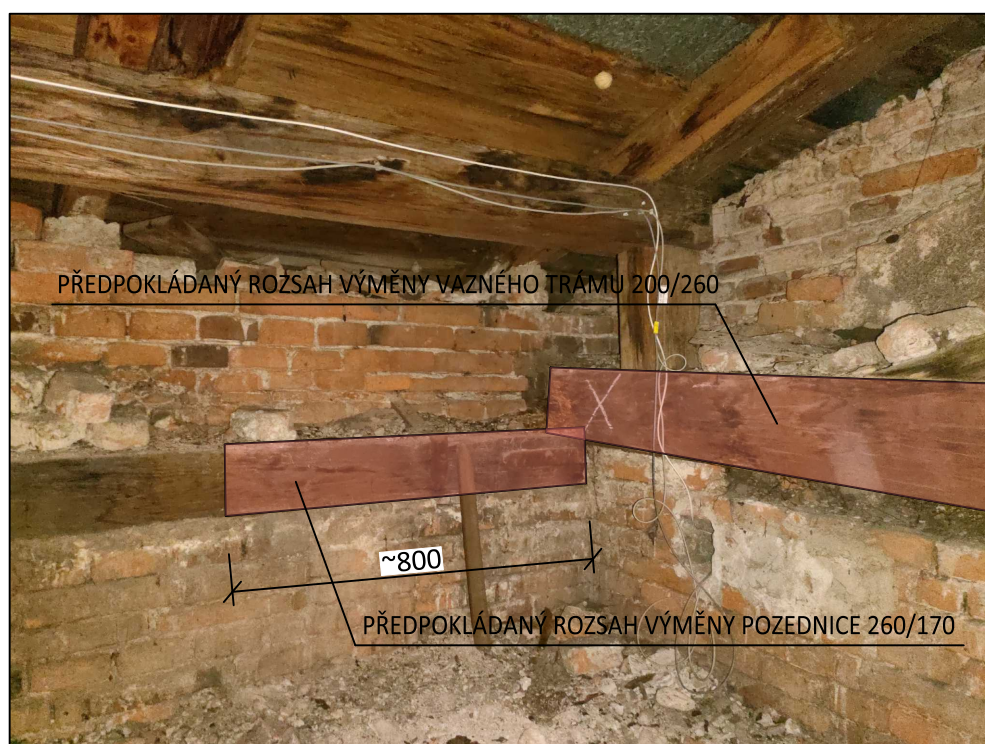
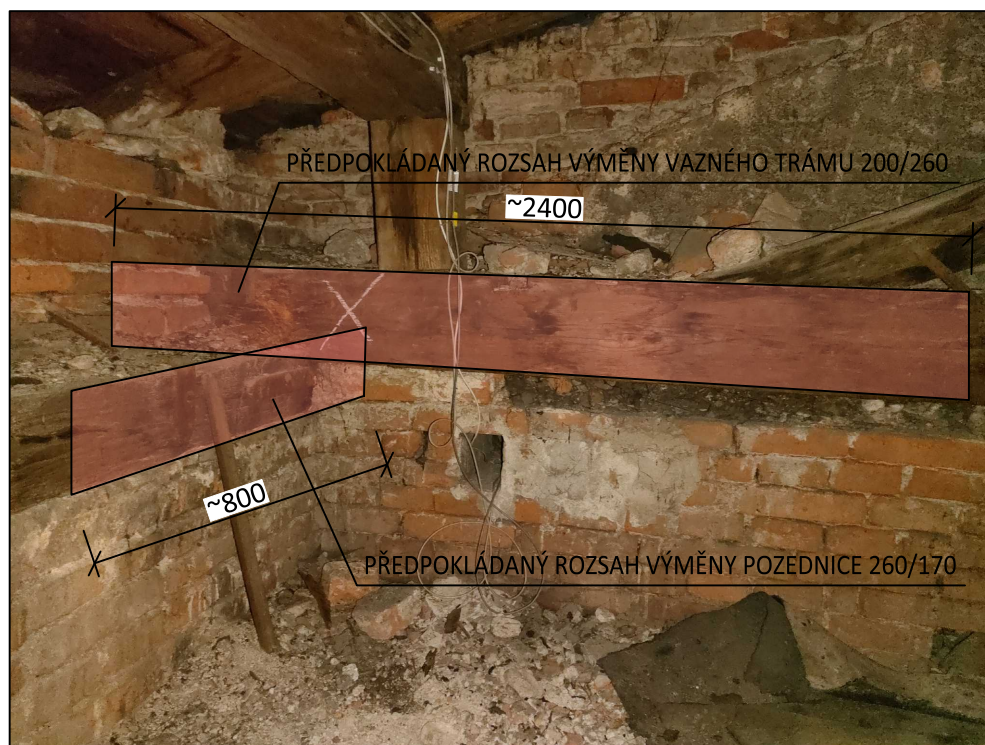
SCHÉMATA A POPISY STATICKÝCH SANACÍ KONSTRUKCE KROVU

SCHÉMATA A POPISY

STATICKÁ SANACE: DETAIL "L 1"

L 1

FOTOGRAFICKÁ DOKUMENTACE SE ZÁKRESEM NAVRHOVANÉ SANACE



SCHÉMATA A POPISY STATICKÝCH SANACÍ KONSTRUKCE KROVU

SCHÉMATA A POPISY

STATICKÁ SANACE: DETAIL "L 2"

L 2

FOTOGRAFICKÁ DOKUMENTACE SE ZÁKRESEM NAVRHOVANÉ SANACE



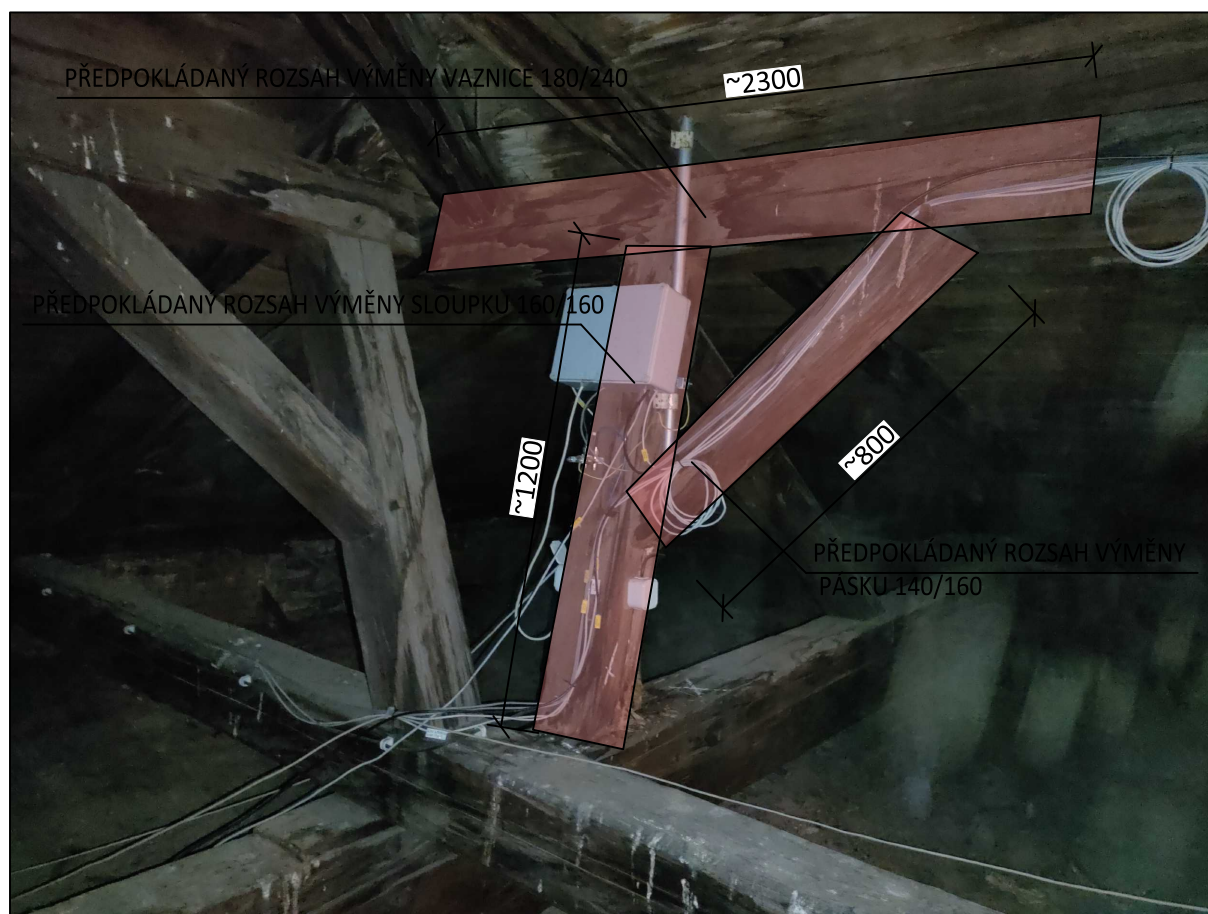
SCHÉMATA A POPISY STATICKÝCH SANACÍ KONSTRUKCE KROVU

SCHÉMATA A POPISY

STATICKÁ SANACE: DETAIL "L 3"

L 3

FOTOGRAFICKÁ DOKUMENTACE SE ZÁKRESEM NAVRHOVANÉ SANACE



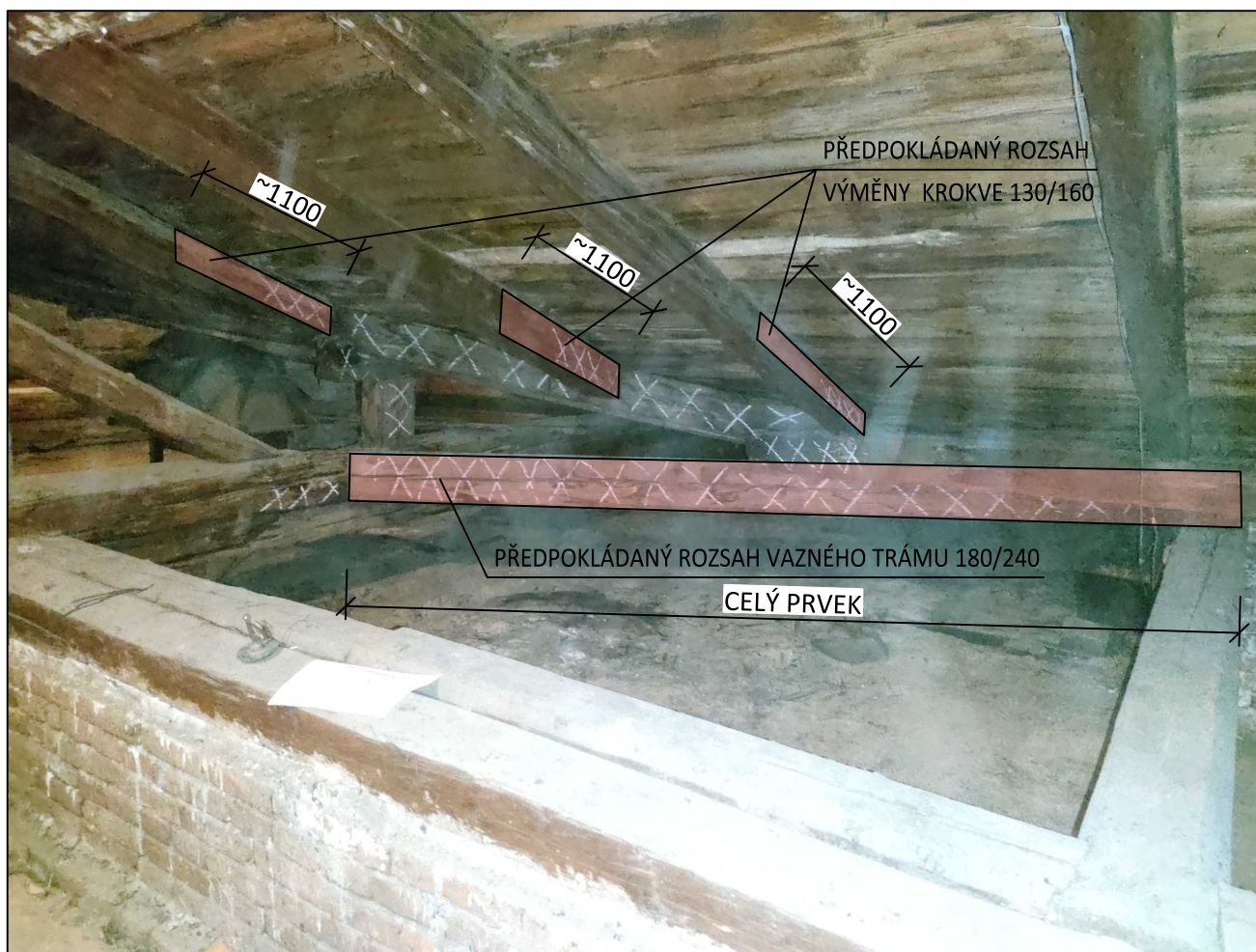
SCHÉMATA A POPISY STATICKÝCH SANACÍ KONSTRUKCE KROVU

SCHÉMATA A POPISY

STATICKÁ SANACE: DETAIL "L 4"

L 4

FOTOGRAFICKÁ DOKUMENTACE SE ZÁKRESEM NAVRHOVANÉ SANACE



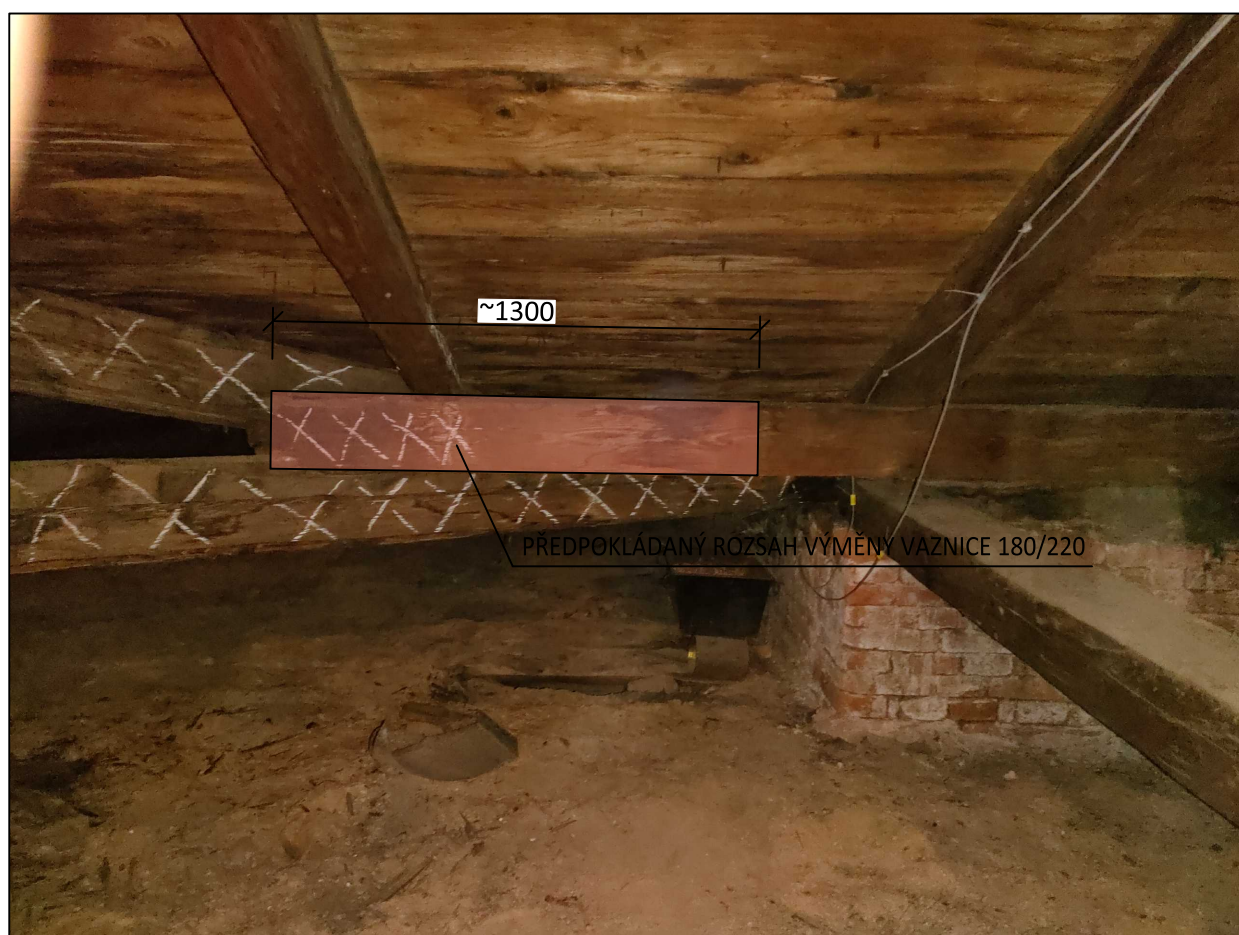
SCHÉMATA A POPISY STATICKÝCH SANACÍ KONSTRUKCE KROVU

SCHÉMATA A POPISY

STATICKÁ SANACE: DETAIL "L 4"

L 4

FOTOGRAFICKÁ DOKUMENTACE SE ZÁKRESEM NAVRHOVANÉ SANACE



SCHÉMATA A POPISY STATICKÝCH SANACÍ KONSTRUKCE KROVU

SCHÉMATA A POPISY

STATICKÁ SANACE: DETAIL "L 4"

L 4

FOTOGRAFICKÁ DOKUMENTACE SE ZÁKRESEM NAVRHOVANÉ SANACE



SCHÉMATA A POPISY STATICKÝCH SANACÍ KONSTRUKCE KROVU

SCHÉMATA A POPISY

STATICKÁ SANACE: DETAIL "L 4"

L 4

FOTOGRAFICKÁ DOKUMENTACE SE ZÁKRESEM NAVRHOVANÉ SANACE



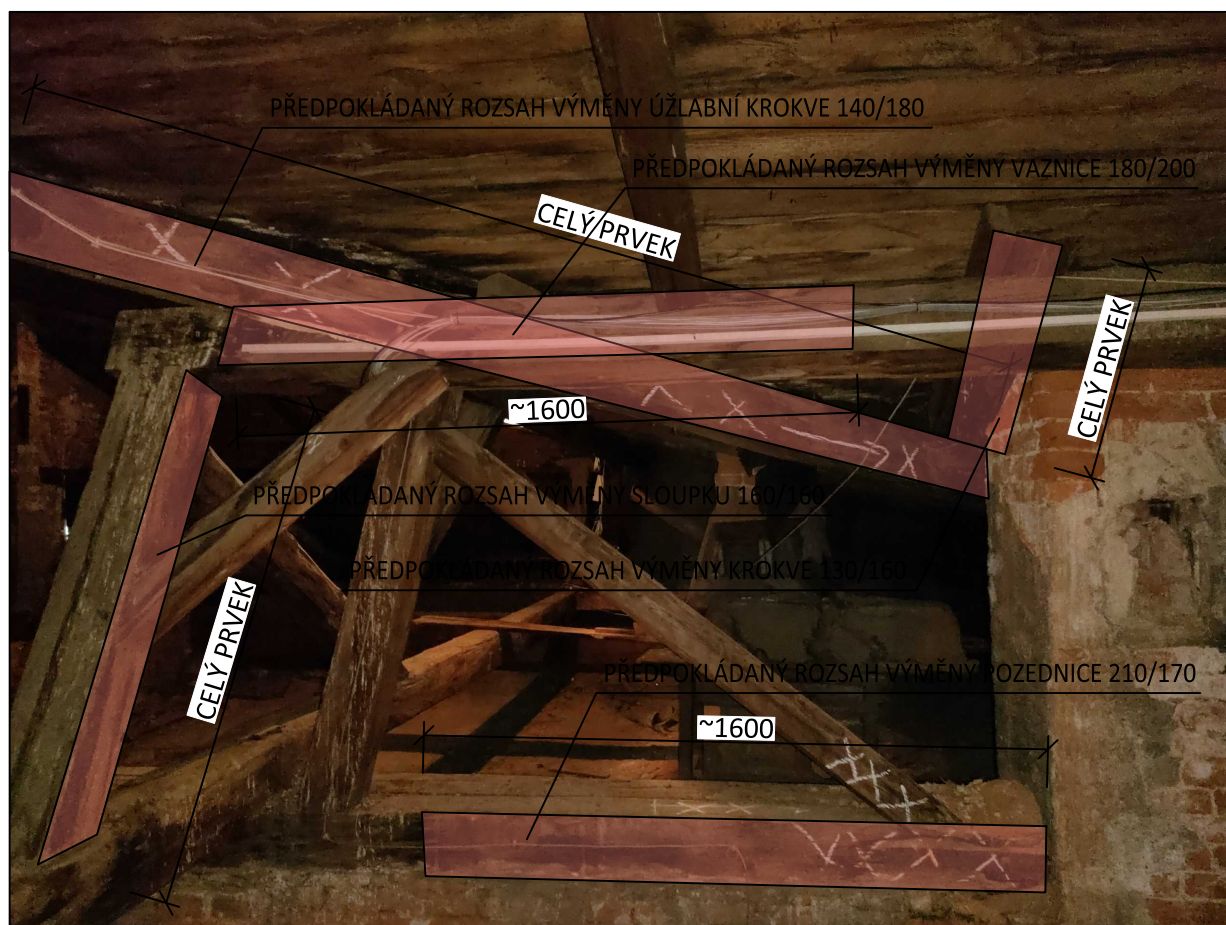
SCHÉMATA A POPISY STATICKÝCH SANACÍ KONSTRUKCE KROVU

SCHÉMATA A POPISY

STATICKÁ SANACE: DETAIL "L 4"

L 4

FOTOGRAFICKÁ DOKUMENTACE SE ZÁKRESEM NAVRHOVANÉ SANACE



SCHÉMATA A POPISY STATICKÝCH SANACÍ KONSTRUKCE KROVU

SCHÉMATA A POPISY

STATICKÁ SANACE: DETAIL "L 4"

L 4

FOTOGRAFICKÁ DOKUMENTACE SE ZÁKRESEM NAVRHOVANÉ SANACE



SCHÉMATA A POPISY STATICKÝCH SANACÍ KONSTRUKCE KROVU

SCHÉMATA A POPISY

STATICKÁ SANACE: DETAIL "L 4"

L 4

FOTOGRAFICKÁ DOKUMENTACE SE ZÁKRESEM NAVRHOVANÉ SANACE



SCHÉMATA A POPISY STATICKÝCH SANACÍ KONSTRUKCE KROVU

SCHÉMATA A POPISY

STATICKÁ SANACE: DETAIL "L 4"

L 4

FOTOGRAFICKÁ DOKUMENTACE SE ZÁKRESEM NAVRHOVANÉ SANACE



SCHÉMATA A POPISY STATICKÝCH SANACÍ KONSTRUKCE KROVU

SCHÉMATA A POPISY

STATICKÁ SANACE: DETAIL "L 5"

L 5

FOTOGRAFICKÁ DOKUMENTACE SE ZÁKRESEM NAVRHOVANÉ SANACE



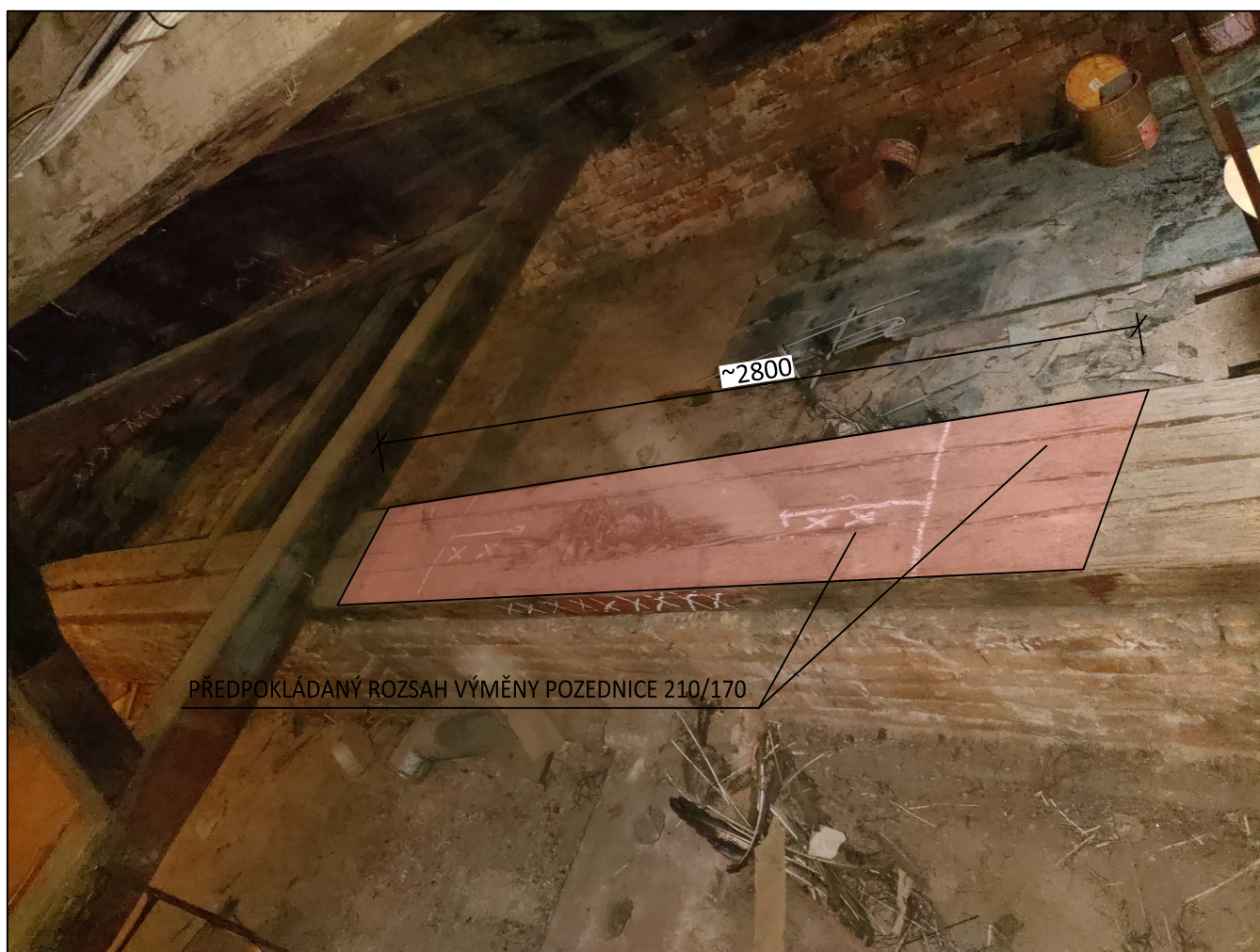
SCHÉMATA A POPISY STATICKÝCH SANACÍ KONSTRUKCE KROVU

SCHÉMATA A POPISY

STATICKÁ SANACE: DETAIL "L 6"

L 6

FOTOGRAFICKÁ DOKUMENTACE SE ZÁKRESEM NAVRHOVANÉ SANACE



SCHÉMATA A POPISY STATICKÝCH SANACÍ KONSTRUKCE KROVU

SCHÉMATA A POPISY

STATICKÁ SANACE: DETAIL "L 7"

L7

FOTOGRAFICKÁ DOKUMENTACE SE ZÁKRESEM NAVRHOVANÉ SANACE



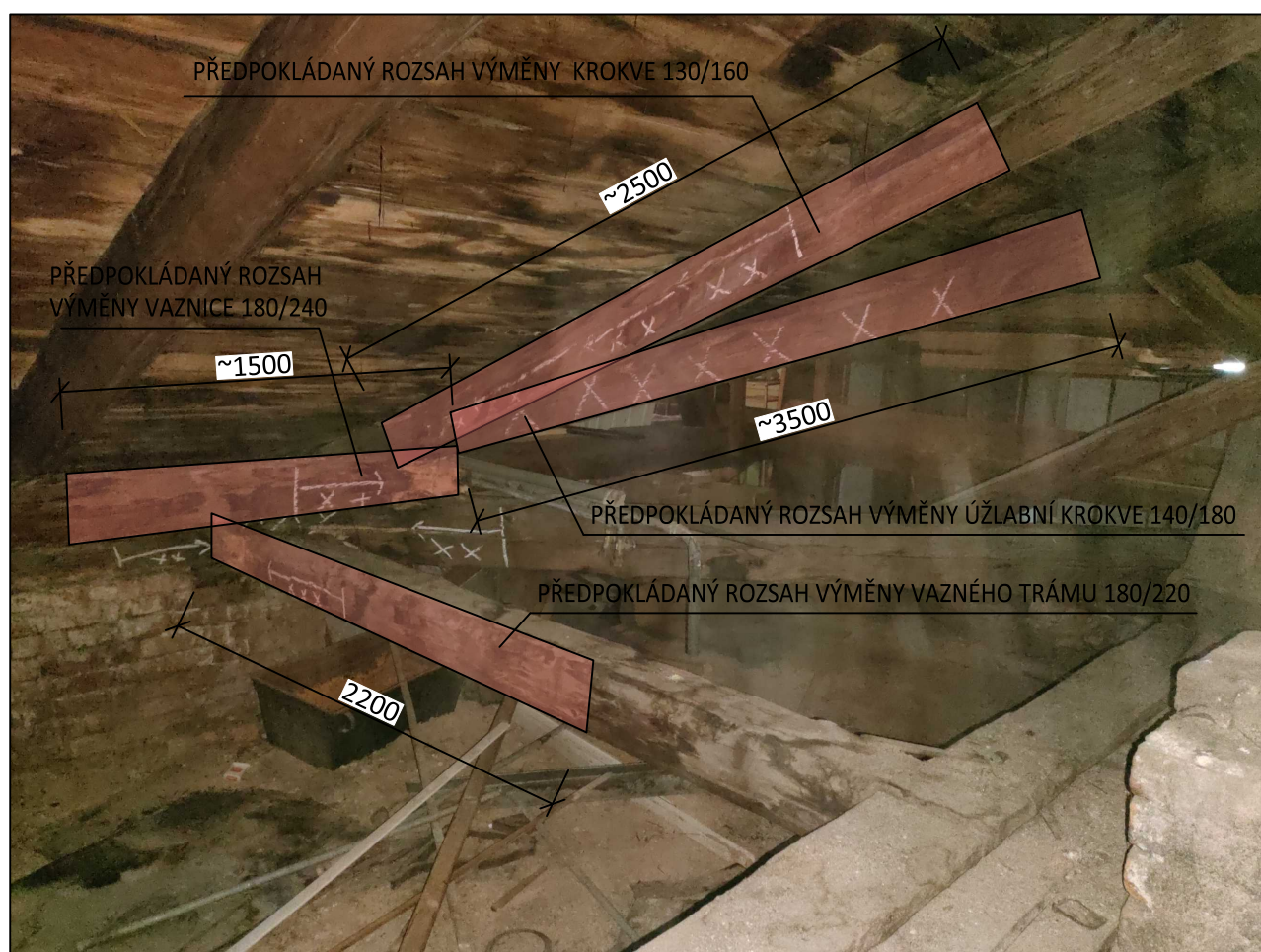
SCHÉMATA A POPISY STATICKÝCH SANACÍ KONSTRUKCE KROVU

SCHÉMATA A POPISY

STATICKÁ SANACE: DETAIL "L 8"

L 8

FOTOGRAFICKÁ DOKUMENTACE SE ZÁKRESEM NAVRHOVANÉ SANACE



SCHÉMATA A POPISY STATICKÝCH SANACÍ KONSTRUKCE KROVU

SCHÉMATA A POPISY

STATICKÁ SANACE: DETAIL "L 8"

L 8

FOTOGRAFICKÁ DOKUMENTACE SE ZÁKRESEM NAVRHOVANÉ SANACE



SCHÉMATA A POPISY STATICKÝCH SANACÍ KONSTRUKCE KROVU

SCHÉMATA A POPISY

STATICKÁ SANACE: DETAIL "L 8"

L 8

FOTOGRAFICKÁ DOKUMENTACE SE ZÁKRESEM NAVRHOVANÉ SANACE



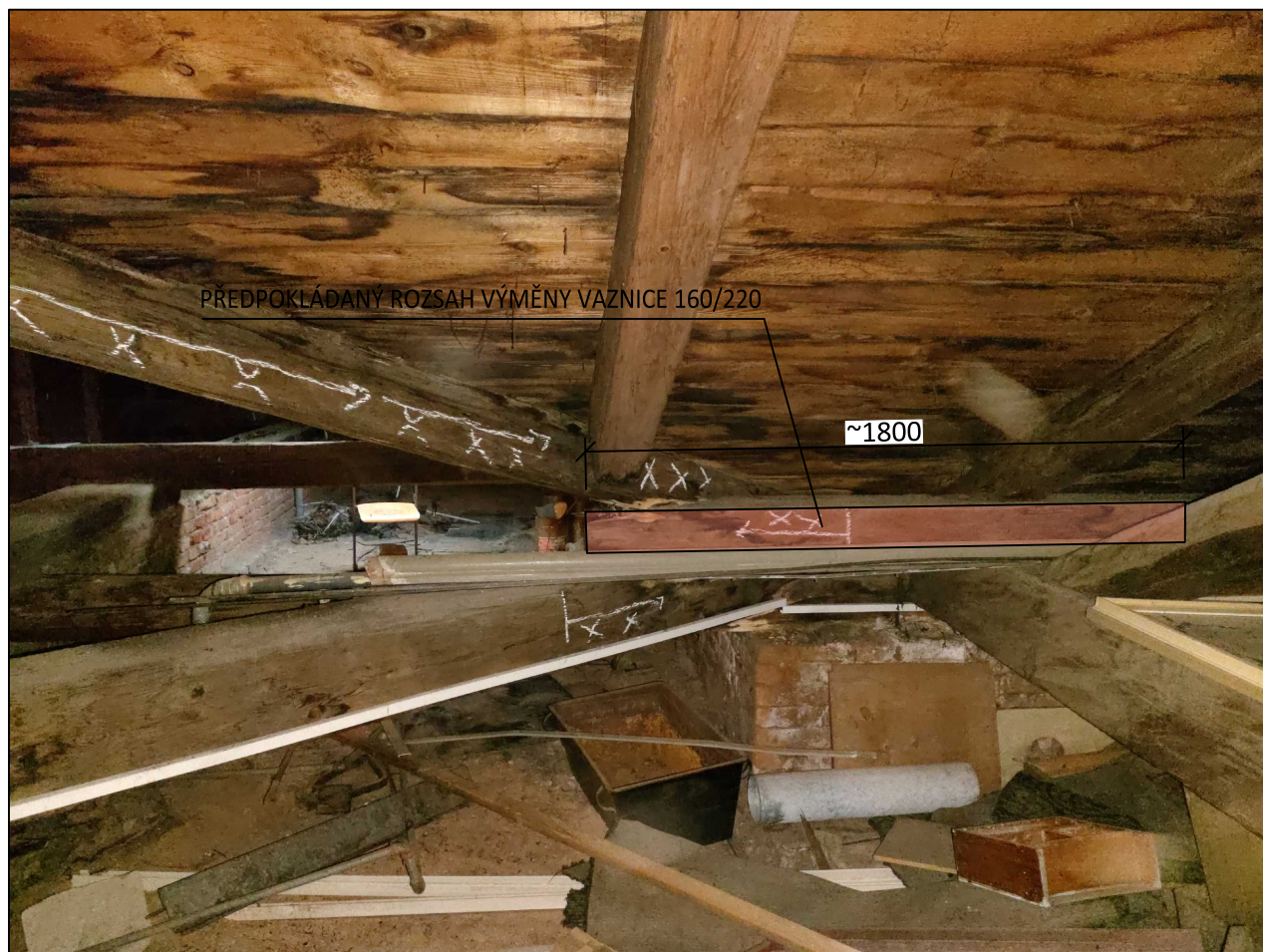
SCHÉMATA A POPISY STATICKÝCH SANACÍ KONSTRUKCE KROVU

SCHÉMATA A POPISY

STATICKÁ SANACE: DETAIL "L 8"

L 8

FOTOGRAFICKÁ DOKUMENTACE SE ZÁKRESEM NAVRHOVANÉ SANACE



SCHÉMATA A POPISY STATICKÝCH SANACÍ KONSTRUKCE KROVU

SCHÉMATA A POPISY

STATICKÁ SANACE: DETAIL "L 9"

L 9

FOTOGRAFICKÁ DOKUMENTACE SE ZÁKRESEM NAVRHOVANÉ SANACE



SCHÉMATA A POPISY STATICKÝCH SANACÍ KONSTRUKCE KROVU

SCHÉMATA A POPISY

STATICKÁ SANACE: DETAIL "L 10"

L 10

FOTOGRAFICKÁ DOKUMENTACE SE ZÁKRESEM NAVRHOVANÉ SANACE



SCHÉMATA A POPISY STATICKÝCH SANACÍ KONSTRUKCE KROVU

SCHÉMATA A POPISY

STATICKÁ SANACE: DETAIL "L 10"

L 10

FOTOGRAFICKÁ DOKUMENTACE SE ZÁKRESEM NAVRHOVANÉ SANACE



SCHÉMATA A POPISY STATICKÝCH SANACÍ KONSTRUKCE KROVU

SCHÉMATA A POPISY

STATICKÁ SANACE: DETAIL "L 10"

L 10

FOTOGRAFICKÁ DOKUMENTACE SE ZÁKRESEM NAVRHOVANÉ SANACE



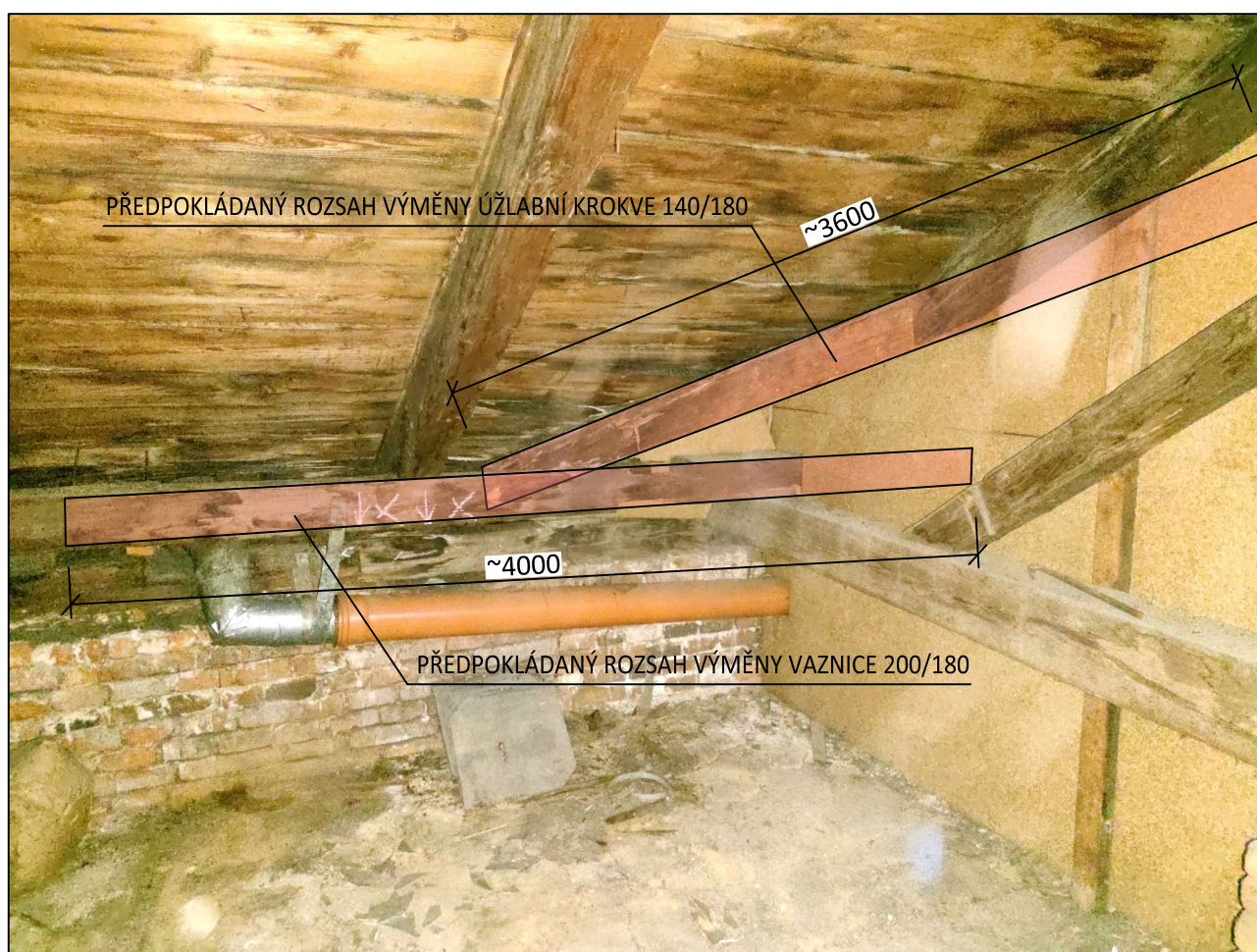
SCHÉMATA A POPISY STATICKÝCH SANACÍ KONSTRUKCE KROVU

SCHÉMATA A POPISY

STATICKÁ SANACE: DETAIL "L 11"

L 11

FOTOGRAFICKÁ DOKUMENTACE SE ZÁKRESEM NAVRHOVANÉ SANACE



SCHÉMATA A POPISY STATICKÝCH SANACÍ KONSTRUKCE KROVU

SCHÉMATA A POPISY

STATICKÁ SANACE: DETAIL "L 11"

L 11

FOTOGRAFICKÁ DOKUMENTACE SE ZÁKRESEM NAVRHOVANÉ SANACE



SCHÉMATA A POPISY STATICKÝCH SANACÍ KONSTRUKCE KROVU

SCHÉMATA A POPISY

STATICKÁ SANACE: DETAIL "L 12"

L 12

FOTOGRAFICKÁ DOKUMENTACE SE ZÁKRESEM NAVRHOVANÉ SANACE



SCHÉMATA A POPISY STATICKÝCH SANACÍ KONSTRUKCE KROVU

SCHÉMATA A POPISY

STATICKÁ SANACE: DETAIL "L 13"

L 13

FOTOGRAFICKÁ DOKUMENTACE SE ZÁKRESEM NAVRHOVANÉ SANACE



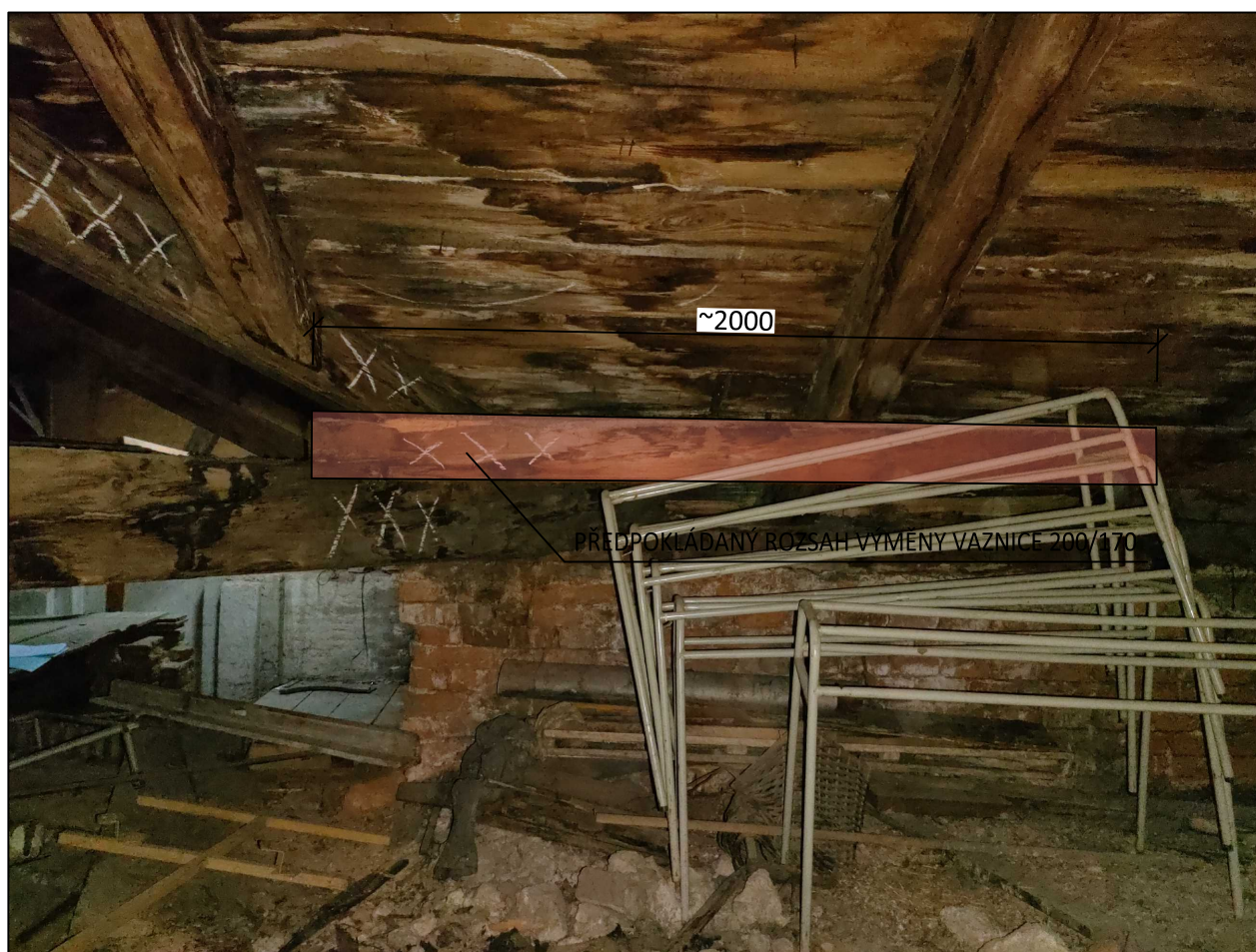
SCHÉMATA A POPISY STATICKÝCH SANACÍ KONSTRUKCE KROVU

SCHÉMATA A POPISY

STATICKÁ SANACE: DETAIL "L 13"

L 13

FOTOGRAFICKÁ DOKUMENTACE SE ZÁKRESEM NAVRHOVANÉ SANACE



SCHÉMATA A POPISY STATICKÝCH SANACÍ KONSTRUKCE KROVU

SCHÉMATA A POPISY

STATICKÁ SANACE: DETAIL "L 14"

L 14

FOTOGRAFICKÁ DOKUMENTACE SE ZÁKRESEM NAVRHOVANÉ SANACE



SCHÉMATA A POPISY STATICKÝCH SANACÍ KONSTRUKCE KROVU

SCHÉMATA A POPISY

STATICKÁ SANACE: DETAIL "L 14"

L 14

FOTOGRAFICKÁ DOKUMENTACE SE ZÁKRESEM NAVRHOVANÉ SANACE

